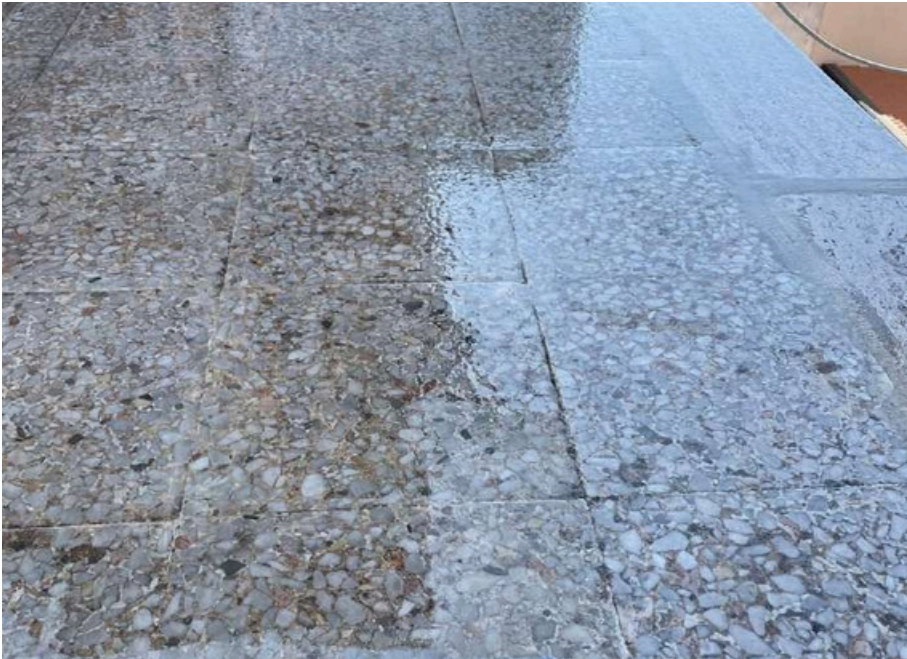


MEMBRANE LIQUIDE POLIURETANICHE



Vodiresin Solflex

***Membrana liquida
trasparente,
poliuretano alifatica,
monocomponente,
base solvente***



CARATTERISTICHE

VODIRESIN SOLFLEX è una membrana monocomponente, a base di resine poliuretaniche alifatiche trasparenti.

Il prodotto polimerizza con l'umidità dell'aria (igroindurente) formando un film perfettamente trasparente, flessibile ed elastico.

VODIRESIN SOLFLEX non ingiallisce se esposto al sole. E' completamente impermeabile e possiede ottime caratteristiche di resistenza alle sollecitazioni meccaniche e termiche.

CAMPI DI APPLICAZIONE

VODIRESIN SOLFLEX è pronto all'uso ed è stato formulato per le impermeabilizzazioni di pavimentazioni di terrazzi e balconi ove è richiesto un intervento non demolitivo, salvaguardando così la naturale bellezza del pavimento ove applicato. **VODIRESIN SOLFLEX** può essere utilizzato su pavimentazioni in graniglia di cemento, monocotture, gres porcellanato, pietre naturali, cotto, legno e metallo.

MODALITÀ D'USO

I supporti devono essere puliti, compatti e asciutti, con una presenza di umidità inferiore al 5%. Eventuali pavimentazioni distaccate devono essere preventivamente rese coese al substrato, avendo cura di ripristinare eventuali fughe distaccate o mancanti utilizzando idonei fuganti cementizi onde evitare eccessivi consumi di prodotto, riuscendo così a controllare l'uniformità del film realizzato.

E' sempre consigliata l'applicazione preventiva del prodotto POLYMEX PUR PRIMER (primer monocomponente, trasparente, poliuretanico, alifatico, base solvente) avendo cura di calpestarlo, durante la fase successiva di applicazione del VODIRESIN SOLFLEX, utilizzando scarpe con il fondo pulito onde evitare il rilascio di sporco che potrebbe rimanere attaccato al POLYMEX PUR PRIMER, poichè, dopo l'essiccazione, rimarrà leggermente appiccicoso.

Le applicazioni del **VODIRESIN SOLFLEX** potrà essere eseguita tra i 5 e i 35°C. La stesura della seconda mano dovrà avvenire entro 24h dalla prima.

VODIRESIN SOLFLEX è pronto all'uso. Mescolare delicatamente il prodotto avendo cura di non sviluppare bollicine d'aria all'interno di esso.

L'applicazione del VODIRESIN SOLFLEX potrà avvenire dopo 30-60 minuti dalla stesura del POLYMEX PUR PRIMER e non oltre le 24h.

Il consumo può variare da Kg. 0,700 a 1/mq secondo il tipo di supporto, applicando in una o più mani.

Dopo le applicazioni gli strumenti e le attrezzature utilizzate potranno essere lavate con il prodotto VODISINT (diluente per sistemi poliuretanici base solvente). Le confezioni potranno essere conservate in luoghi asciutti e negli imballi originali per 12 mesi. Una volta aperta la confezione, utilizzare il prodotto immediatamente. Si ricorda che il **VODIRESIN SOLFLEX** indurisce a contatto con l'aria ed una volta aperta la confezione il prodotto non utilizzato tenderà ad indurire (polimerizzazione).

SPECIFICHE TECNICHE

Colore: fase liquida: film essiccato:	leggermente ambrato completamente trasparente
Viscosità:	300-400 CPS
Peso specifico:	gr./dm ³ 0,95 +/- 2%
Contenuto solido:	80% +/- 2%
Infiammabilità:	altamente infiammabile
Tempo di essiccazione:	6/8 ore al tatto
Pedonabilità:	24 ore con cautela
Reticolazione completa:	7/10 gg.
Flessibilità:	-40°C
Allungamento a rottura:	300%
Assorbimento dell'acqua:	< 0.01%
Consumo:	Kg. 0,700 - 1/mq in uno o più passaggi
Confezioni:	Kg. 1; Kg. 2,5; Kg. 5; Kg. 18
Stoccabilità:	12 mesi negli imballi originali

AVVERTENZE

VODIRESIN SOLFLEX contiene solventi altamente infiammabili. Le applicazioni devono avvenire in aree aperte e ben ventilate. Non fumare, usare fiamme libere, mangiare durante le applicazioni.
Consultare la Scheda di Sicurezza.

Il produttore NON si può ritenere in alcun modo responsabile dall'uso improprio del prodotto o dalla posa in opera dello stesso in difformità da quanto indicato sulla scheda tecnica.

VOCE DI CAPITOLATO

L'impermeabilizzazione della copertura di terrazze e balconi pavimentati verrà realizzata mediante fornitura e posa in opera della membrana poliuretana alifatica, monocomponente (tipo **VODIRESIN SOLFLEX** della Polymerbit srl). Il supporto dovrà presentarsi perfettamente pulito ed esente da qualunque impurità (macchie d'olio, etc.). Dopo primerizzazione mediante l'applicazione di opportuno primer (tipo POLYMEX PUR PRIMER della Polymerbit srl), si procederà alla stesura della membrana poliuretana, monocomponente, alifatica, mediante rullo o pennello in doppio passaggio con un consumo di Kg. 0,500/mq circa cadauno, con uno spessore di circa mm 1.

Il film finale essiccato dovrà avere le seguenti caratteristiche:

- flessibilità a freddo: - 40°C;
- allungamento a rottura: 300%;
- assorbimento dell'acqua: < 0.01%.

Data ultimo aggiornamento: **01/09/2023**.

Questa scheda tecnica sostituisce le precedenti.

Le istruzioni ed i dettagli contenuti in questa scheda tecnica si basano sulle nostre migliori conoscenze ed esperienze. Per ulteriori informazioni, si prega rivolgersi all'Ufficio Tecnico.